

# Otočný stůl SDT 1500 WE



Objednací číslo:  
1541915

**12 680 € bez DPH**  
15 342 Kč s DPH

Otočný zvarací stůl na rychle a pohodlné zvarování z všech stran



- Umožňuje opracování rour a kruhových profilů
- Jednoduché nastavení úhla pomocí otočného ovládače
- Nekonečně plynulé nastavení otáček stola s možností otáčení v směru a proti směru hodinových ručiček
- Řadič elektronika chráněná robustním a uzavřeným krytem
- Pedál na spustění / zastavení

## Bow prospěšnosti



**Předprodejní kontrola**  
Každý stroj prochází kompletní kontrolou, při které je uveden do chodu, správně seřízen a proměřen.



**Autorizovaný servis strojů**  
Poskytujeme záruční i pozáruční servis.



**Záruka 2 roky**  
Neděláme rozdíly - platí pro fyzické i právnické osoby.



**Předváděcí centrum Olomouc**  
Více než 150 vystavených strojů a zařízení na jednom místě.

Technická data	
Uhol naklápania	0° až +135°
Nosnosť (vodorovne)	1500 kg
Nosnosť (zvisle)	1000 kg
Otočný tanier Ø	1000 mm
Otáčky	0,1 – 1,2 ot/min
Pohon	elektromotor
Príkion	750 W
Elektrické pripojenie	400 V
Rozmery (š × v × h)	1576 × 990 × 1190 mm
Hmotnosť	1170 kg

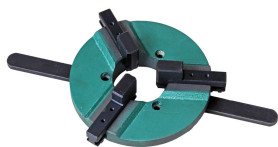
## Doporučené příslušenství



 **Schweißkraft**

**3-čelustové sklúčovadlo (nosnost  
30 kg) pre SDT 350 WM**

Objednací číslo	1541351
<b>Cena bez DPH</b>	<b>164 Kč</b>
Cena s DPH	198 Kč



 **Schweißkraft**

**3-čelustové sklúčovadlo (nosnost  
120 kg) pre SDT 350 / SDT 500**

Objednací číslo	1541352
<b>Cena bez DPH</b>	<b>224 Kč</b>
Cena s DPH	271 Kč