

Otočný stůl SDT 4000 WE



Objednací číslo:
1541940

18 320 € bez DPH
22 167 Kč s DPH

Otočný zvarací stůl na rychle a pohodlné zvarování z všech stran



- Umožňuje opracování rour a kruhových profilů
- Jednoduché nastavení uhla pomocí otočného ovládače
- Nekonečně plynulé nastavení otáček stola s možností otáčení v směru a proti směru hodinových ručiček
- Řadič elektronika chráněná robustním a uzavřeným krytem
- Pedál na spustění / zastavení

Bow prospěšnosti



Předprodejní kontrola
Každý stroj prochází kompletní kontrolou, při které je uveden do chodu, správně seřízen a proměřen.



Autorizovaný servis strojů
Poskytujeme záruční i pozáruční servis.



Záruka 2 roky
Neděláme rozdíly - platí pro fyzické i právnické osoby.



Předváděcí centrum Olomouc
Více než 150 vystavených strojů a zařízení na jednom místě.

Technická data	
Uhol naklápania	0° až +135°
Nosnosť (vodorovne)	4000 kg
Nosnosť (zvisle)	2700 kg
Otočný tanier Ø	1200 mm
Otáčky	0,1 – 1,2 ot/min
Pohon	elektromotor
Príkion	1500 W
Elektrické pripojenie	400 V
Rozmery (š × v × h)	1805 × 1050 × 1310 mm
Hmotnosť	1790 kg

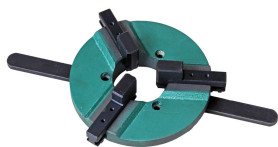
Doporučené příslušenství



 **Schweißkraft**

**3-čelistové sklúčovadlo (nosnost
30 kg) pre SDT 350 WM**

Objednací číslo	1541351
Cena bez DPH	164 Kč
Cena s DPH	198 Kč



 **Schweißkraft**

**3-čelistové sklúčovadlo (nosnost
120 kg) pre SDT 350 / SDT 500**

Objednací číslo	1541352
Cena bez DPH	224 Kč
Cena s DPH	271 Kč