

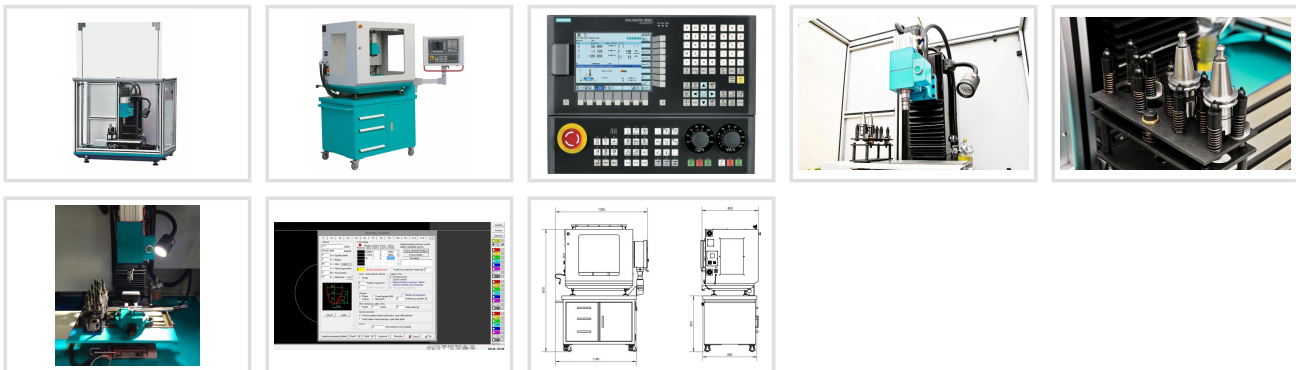
## iKX1 A



Objednací číslo:  
CNC7515001

**24 000 € bez DPH**  
29 040 Kč s DPH

Najmenšia frézka našej ponuky s automatickým výmenníkom pre štyri nástroje.



- CNC frézka Numco iKX1, kuličkové šrouby, krokové motory, BLDC vřeteno s příslušným měničem. Pohony všech os jsou s pohybovými šrouby spojeny p různými spojkami
- Stroj je vhodný k výrobě tvarově složitých součástí menších rozměrů z neželezných kovů
- **Frézka je řízena programem [Siemens Sinumerik 808D ADVANCED](#)**
- Uplatnění tento stroj nalezne zejména v modelářských dílnách, školách, údržbářských nebo prototypových dílnách

## Bow prospěšnosti



### Předprodejní kontrola

Každý stroj prochází kompletní kontrolou, při které je uveden do chodu, správně seřízen a proměřen.



### Předváděcí centrum

V sídle naší společnosti máme k dispozici předváděcí centrum, které mohou zákazníci kdykoli navštívit.



### Ustavení a zaškolení

Pro všechny stroje nabízíme také ustavení stroje a zaškolení obsluhy.



### Servis CNC

Jistota pohořového a kvalitního servisního zázemí.

<b>Technická data</b>	
Riadiaci systém	
Riadiaci systém	Siemens Sinumerik 808D ADVANCED
Elektrické pripojenie	
Elektrické pripojenie	400 V
Vreteno	
Krútiaci moment motora	5,5 Nm
Výkon vretena	1 kW
Kužel vretena	ISO20
Otáčky	100 – 5000 ot/min
Priemer frézy	
Max. priemer nožovej hlavy	10 mm
Max. priemer stopkovej frézy	10 mm
Presnosť obrábanie	
Opakovateľná presnosť	± 0,01 mm
Přesnost polohování	± 0,015 mm
Výmenník nástrojov	
Počet nastaviteľných pozícií	4
Max. priemer nástroja	10 mm
Max. dĺžka nástroje	110 mm
Max. hmotnosť nástroja	0,5 kg
Čas výmeny nástroja	10 s
Posuvy	
Rozsah posuvov	
Rozsah posuvu - os X	260 mm
Rozsah posuvu - os Y	152 mm
Rozsah posuvu - os Z	180 mm
Pracovný posuv	
Pracovný posuv - os X	500 mm/min
Pracovný posuv - os Y	500 mm/min
Pracovný posuv - os Z	500 mm/min
Rýchloposuv	
Rýchloposuv - os X	2000 mm/min
Rýchloposuv - os Y	1000 mm/min
Rýchloposuv - os Z	1000 mm/min
Krútiaci moment motorov	
Krútiaci moment motora - os X	1,35 Nm
Krútiaci moment motora - os Y	1,35 Nm
Krútiaci moment motora - os Z	2,2 Nm
Stlačený vzduch	
Pracovný tlak	6 bar
Pracovný stôl	

vzdialenosť vretena - pracovného stola	60 – 240 mm
Vzdialenosť vreteno - kryt osy Z	200 mm
Rozmery pracovného stola	400 × 145 mm
T-drážky   veľkosť	12 mm
T-drážky   počet	3
T-drážky   rozstup	40 mm
Max. zaťaženie stola	20 kg
Rozmery	
Hmotnosť	280 kg / s podstavcem 430 kg
Rozmery (š × v × h)	1040 × 860 × 940 mm

## Doporučené příslušenství



**numco**

**Štartovacia sada nástrojov (frézy  
2 x 11 ks)**

Objednací číslo      NU40004  
**Cena bez DPH      720 Kč**  
Cena s DPH              871 Kč



**OPTIMUM<sup>®</sup>**  
MASCHINEN · GERMANY

**Klieštiny ER 16, 12 ks, 1 - 10 mm**

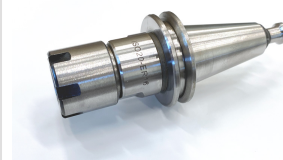
Objednací číslo      3440282  
**Cena bez DPH      112 Kč**  
Cena s DPH              135 Kč



**OPTIMUM<sup>®</sup>**  
MASCHINEN · GERMANY

**FMS 100**

Objednací číslo      3354100  
**Cena bez DPH      144 Kč**  
Cena s DPH              174 Kč



**numco**

**Upínač ISO20 / ER16 s čapom**

Objednací číslo      8084001  
**Cena bez DPH      360 Kč**  
Cena s DPH              435 Kč



**aircraft<sup>®</sup>**

**Flexair 10 m, Ø 9/14,5 mm s  
rýchlospojkou**

Objednací číslo      2105510  
**Cena bez DPH      23 Kč**  
Cena s DPH              28 Kč